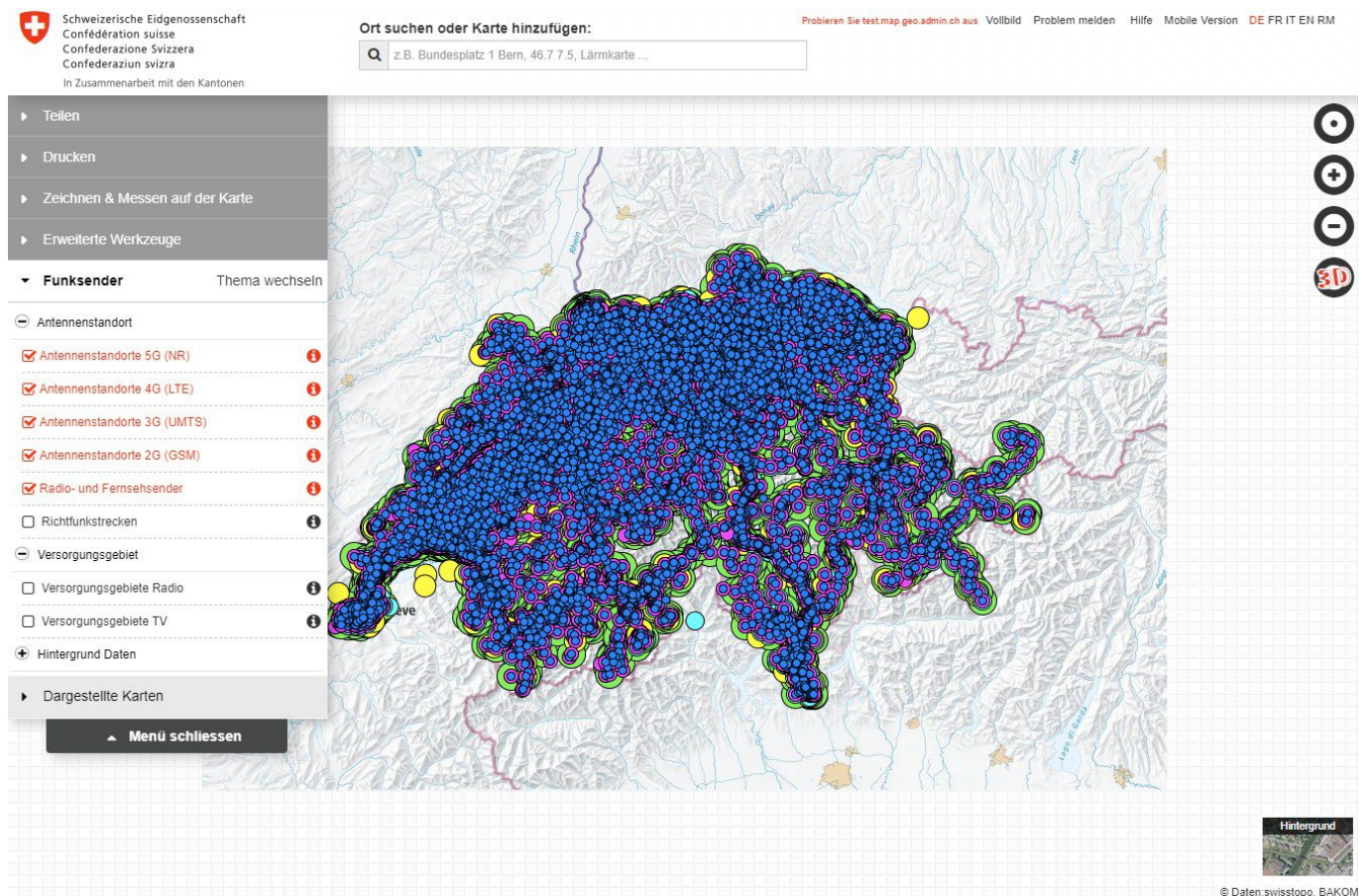


Standorte mit 5G

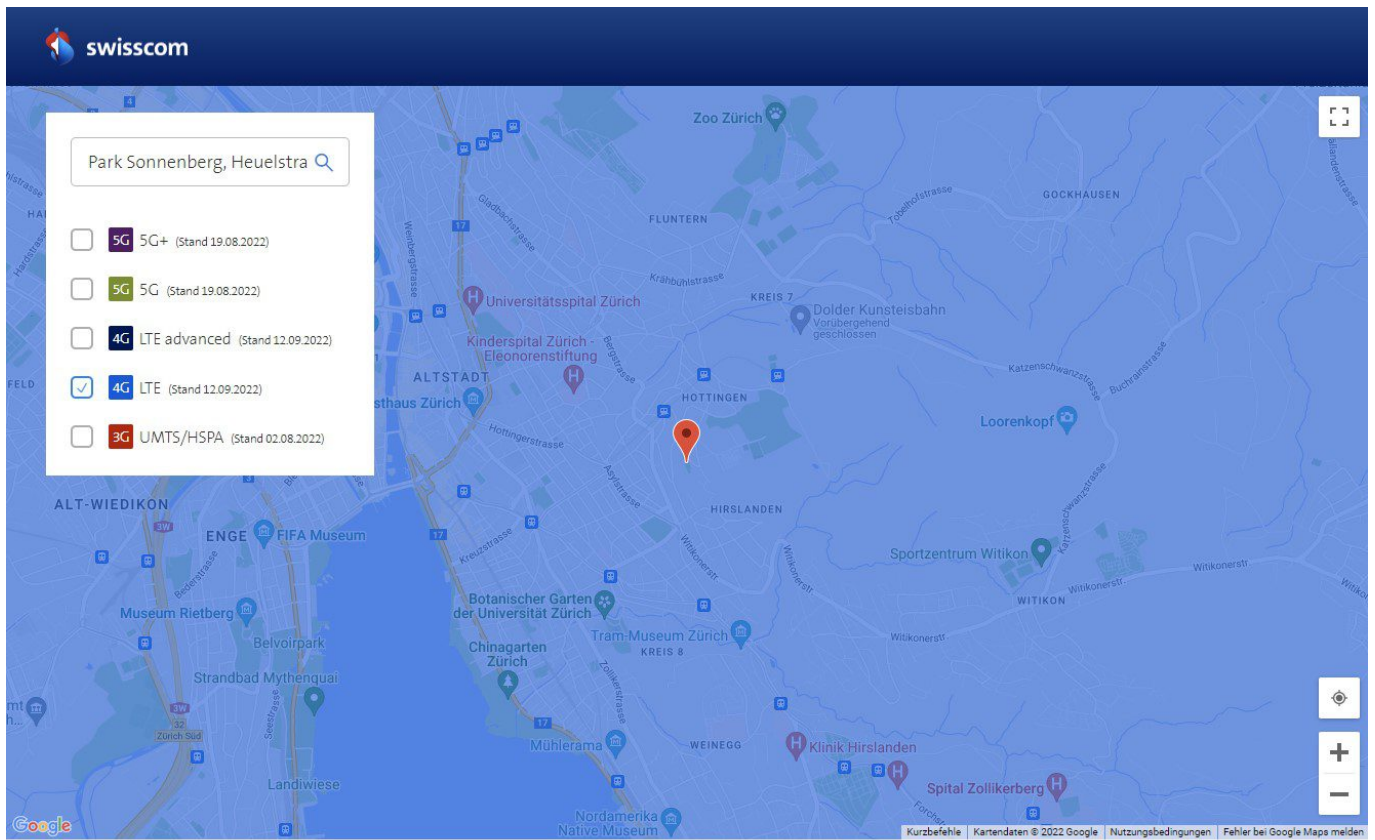
Nachfolgende finden Sie einige interaktive Karten, welche Ihnen den 5G- Ausbau in der Schweiz, aber auch global aufzeigen.

Dabei zeigt die interaktive Ookla 5G-Karte den 5G-Ausbau in Städten rund um den Globus. Sie wird wöchentlich aus verifizierten öffentlichen Quellen und Ookla-Daten aktualisiert und Sie können die neuesten 5G-Netze der Betreiber auf verfolgen.

Deutschland und die Schweiz haben weltweit mit Abstand den stärksten und dichtesten Ausbau.




[map.geo.admin](http://map.geo.admin.ch)



Hinweis zu den gezeigten Netzabdeckungskarten:

Die obstehende Abdeckungskarte zeigt auf, wie das von Ihnen ausgewählte Gebiet mit Mobilfunk versorgt wird, insbesondere wird die Verfügbarkeit von Mobilfunkdienstleistungen für den Aussenbereich (Strassen, Trottoirs, öffentliche Plätze, etc.) dargestellt. Bitte beachten Sie, dass unter anderem die Topographie, das Terrain, die vorhandene Infrastruktur, sowie die Anzahl Masten die tatsächliche Verfügbarkeit und Qualität der Dienste beeinflussen können. Weiter ist zu beachten, dass die verschiedenen Versorger auf Mobiltelefonen basieren werden nicht alle.

[Swisscom](https://www.swisscom.ch)



PrivatkundenGeschäftskundenImmobilien

Sunrise MomentsSunrise CockpitSunrise MailDE

SunriseInternet & TVMobileGeräteHilfeWorld of AppleBlog

0800 707 504BH

Sunrise Netzabdeckung

Sunrise Netzabdeckung - Mobilfunknetz-Verfügbarkeit prüfen

Die Ersten mit 5G

Lokalisiere

Geben Sie eine Adresse ein

Legende




Kontakt

[Sunrise](#)

NEU: Erhalte das iPhone 14 für 0.- mit Swiss Max

 GESCHÄFTSKUND:INNEN

 KONTAKTIEREN SIE UNS

 STORE SUCHEN

DE

Salt.

Mobile

Internet & TV

Geräte

Hilfe

LOGIN

Mobile > Netzabdeckung

Netzabdeckung.

Mehr als 99.8 % der Schweizer Bevölkerung ist mit Salt 4G-Diensten versorgt und Kunden können von Geschwindigkeiten von bis zu 750* Mbit/s profitieren.

Wenn 4G+ und 5G-Dienste verfügbar sind, profitieren Nutzer von Geschwindigkeiten von bis zu 750* Mbit/s.

In Regionen, die mit 5G+ abgedeckt sind, können Geschwindigkeiten von bis zu 1.7 Gbit/s* erreicht werden.

Netzabdeckungskarte



Ort oder Postleitzahl eingeben



Schweiz

Liechtenstein

5G+

Schnellstes
mobiles
Internet



5G

High-Speed
mobiles Internet



4G+

High-Speed
mobiles
Internet



4G

Schnelles
mobiles Internet

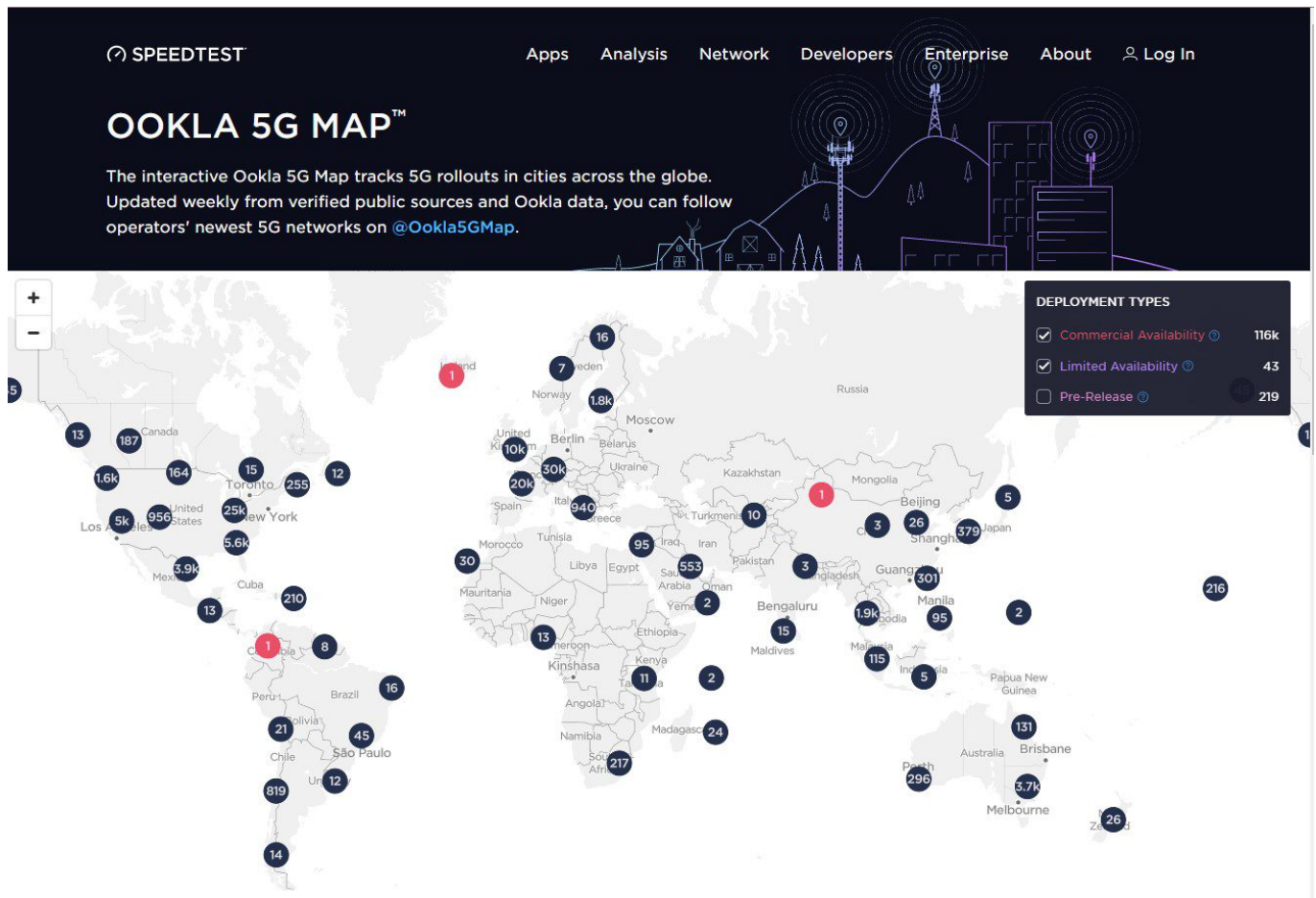


2G/3G

Grund-
netze,
SMS und
mobiles
Internet



Salt



[Ookla 5G Map](#)

EMF:data / diagnose:funk

Diagnose-Funk e.V. ist eine unabhängige Umwelt- und Verbraucherschutz-Organisation im deutschsprachigen Raum, die sich für den Schutz vor elektromagnetischer Strahlung einsetzt. Dazu klärt diagnose:funk über die gesundheitsschädigenden Wirkungen u.a. von Mobilfunk- und WLAN-Strahlung auf und fordert zukunftsfähige technische Lösungen für eine gesundheitsverträgliche Telekommunikation.

EMF:data

Studienüberblick

Studien

Dokumentationen

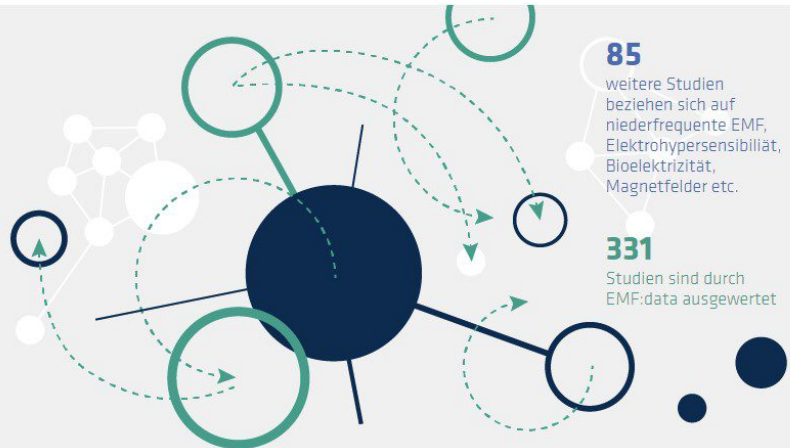
Informationen

ElektrosmogReport

deutsch | english

514

Studien dieser
 Datenbank zeigen
 Effekte durch
 Funkstrahlung
 (hochfrequente elektromagnetische Felder)



Suchbegriff



Neue Studien auf EMF:data

Veröffentlicht: 03.12.2021
 auf EMF:data seit: 07.09.2022

Autor: Guo L*, Bo W, Wang K, Wang S,
 Gong Y
 China

Medizinische/biologische Studien **ausgewertet von EMF:data**

Theoretische Untersuchung zur Wirkung von Terahertz-Strahlung auf den Calciumtransport in den Calciumkanälen.

Guo L | 2021 | Theoretical investigation on the effect of terahertz wave on Ca²⁺ transport in the calcium channel. | iScience 2021 Dec 3;25(1):103561 | doi:10.1016/j.isci. 2021.103561

Veröffentlicht: 30.05.2022
 auf EMF:data seit: 07.09.2022

Autor: Chae KS*, Kim SC, Kwon HJ, Kim Y

Medizinische/biologische Studien **ausgewertet von EMF:data**

Der menschliche Magnetsinn wird durch einen licht- und magnetfeldresonanzabhängigen Mechanismus vermittelt.

[EMF:data Datenbank](#)