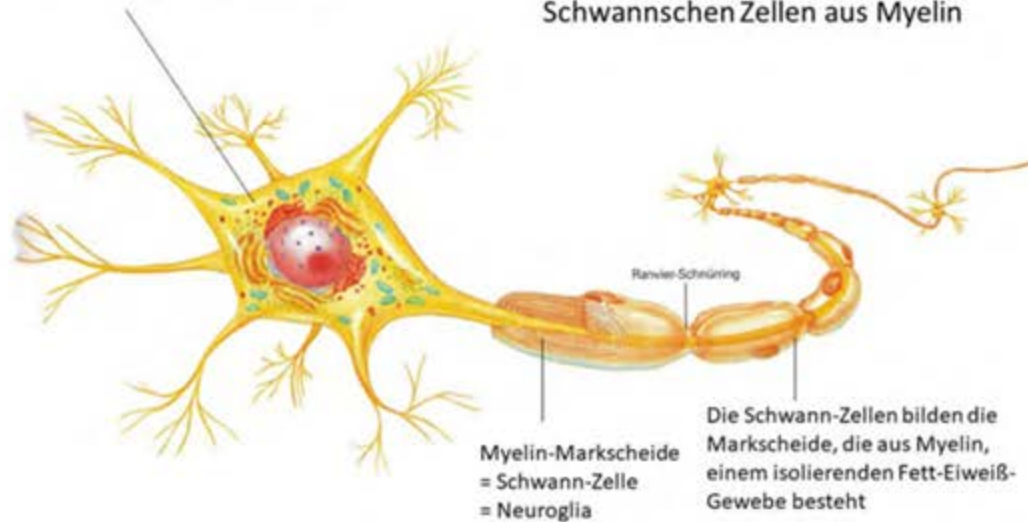


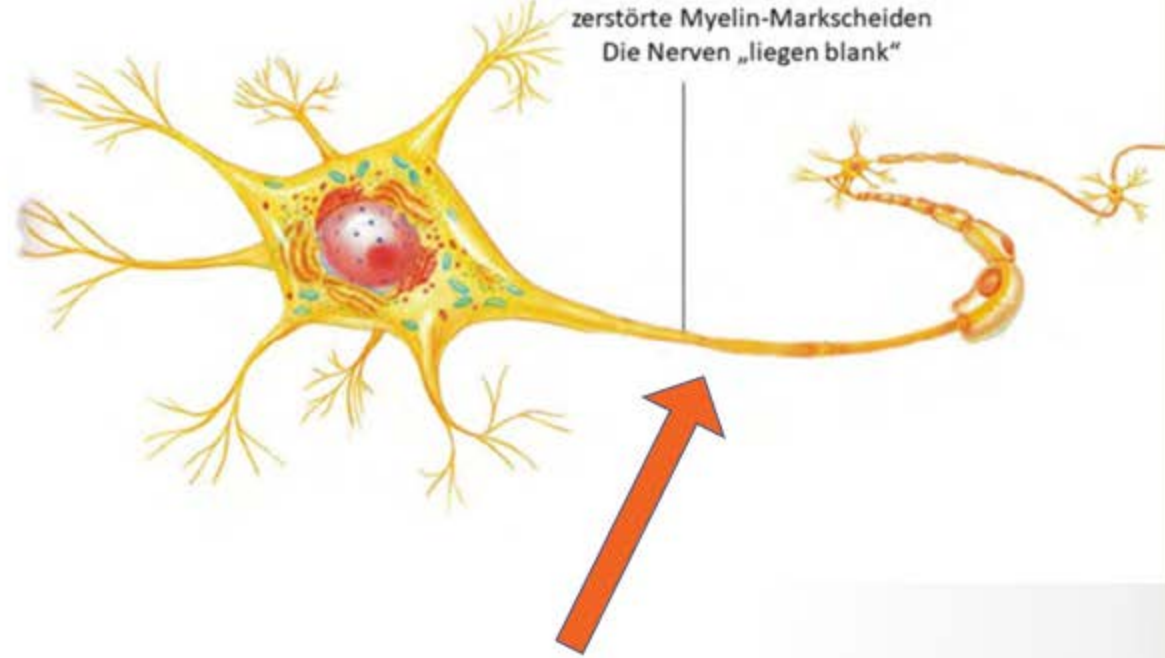
Wirkmechanismen gibt es viele

Der Zellkörper (Soma) hat einen Durchmesser von 5-100 µm

Normale Nervenfasern mit Schwannschen Zellen aus Myelin



Durch EMF-Funkwellen-Strahlungen zerstörte Myelin-Markscheiden
Die Nerven „liegen blank“



«Die Strahlung von Radar, Mobilfunk (2G - 5G), WLAN kann die **Isolation der Nerven** (Myelin-Schicht) langsam abbauen.»

Dann liegen die Nerven sprichwörtlich blank!

Prof. Dr. Karl Hecht